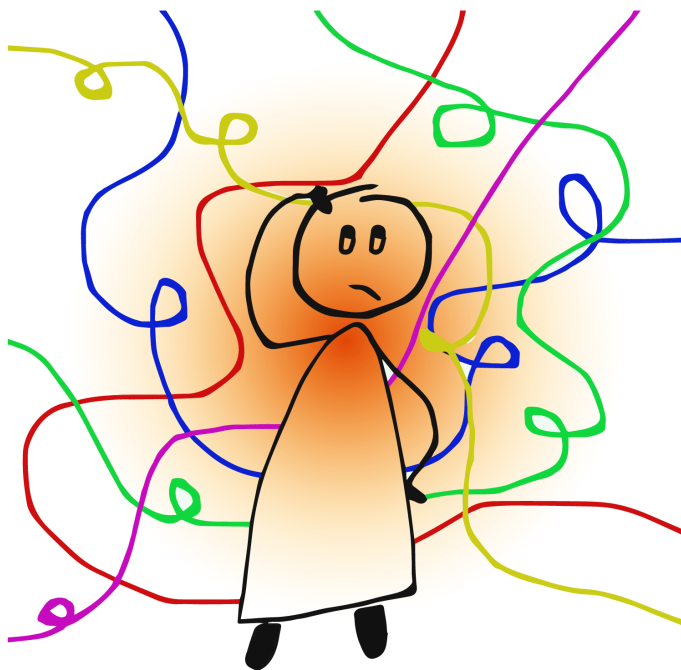


L'ASSISTENZA AGLI ADOLESCENTI CON PROBLEMATICHE PSICHIATRICHE: GLI INFERMIERI E LE ALTRE PROFESSIONI SANITARIE SI INCONTRANO



CON IL PATROCINIO DI:



13 Maggio 2024

Auditorium "Valerio Nobili"
Ospedale Pediatrico Bambino Gesù
Viale Ferdinando Baldelli 38, Roma



European
Reference
Networks



Bambino Gesù
OSPEDALE PEDIATRICO

RESPONSABILI SCIENTIFICI

Alessandra Corvaja	<i>Coordinatore infermieristico di Area Clinica Neuroscienze, Ospedale Pediatrico Bambino Gesù, Roma</i>
Marco Cecchi	<i>Infermiere, UOC Neuropsichiatria dell'infanzia e adolescenza, ospedale Pediatrico Bambino Gesù-Roma</i>

SEGRETERIA SCIENTIFICA

Manuela Salama
Filippo Benedetti
Vania Matteucci
Cecilia Belluzzi
Anna Maria Lo Sapio

RELATORI E MODERATORI

Caterina Offidani	<i>Responsabile, medico legale, Ospedale Pediatrico Bambino Gesù, Roma</i>
Alessandra Corvaja	<i>Coordinatore infermieristico di Area Clinica Neuroscienze, Ospedale Pediatrico Bambino Gesù, Roma</i>
Marco Cecchi	<i>Infermiere U.o. neuropsichiatria, Ospedale Pediatrico Bambino Gesù, Roma</i>
Filippo Benedetti	<i>Infermiere U.o. neuropsichiatria, Ospedale Pediatrico Bambino Gesù, Roma</i>
Anna Maria Lo Sapio	<i>Incarico di funzione organizzativa dipartimento Neuroscienze-A.O.R.N. Santobono Pausilipon-Napoli</i>
Clelia Martellini	<i>Infermiera, residenza Gruber-Bologna</i>
Marco Sergiani	<i>Coordinatore U.O. Neuropsichiatria Infanzia e Adolescenza Dipartimento Salute Mentale e Dipendenze Patologiche-Rimini.</i>
Antonella Leto	<i>Past President A.N.I.N. Roma</i>
Noemi Liburdi	<i>Tecnico della riabilitazione psichiatrica, Asl Roma 1, Roma</i>
Cecilia Belluzzi	<i>Coordinatore infermieristico reparto, Day Hospital, ambulatorio Neuropsichiatria infantile/Nemo pediatrico fondazione Gemelli, Roma</i>
Tamara Strajn	<i>Coordinatrice infermieristica, U.O. neuropsichiatria ospedale Burlo Garofalo, Trieste</i>

- Valentina Marasco** *Educatrice professionale “il ponte del sorriso”
c/o UONPIA Ospedale del ponte, Varese*
- Davide Rosa** *Coordinatore dei servizi infermieristici e assistenziali,
fondazione ODA, Firenze*
- Silvia Cuzzoni** *Infermiera U.O. neuropsichiatria fondazione Mondino, Pavia*
- Lucia Erminia Gobbi** *Infermiera ASST Santi Paolo e Carlo presidio San Paolo-
Milano*
- Valentina Parpaiola** *Educatore Professionale - Servizio Educativo Gioco e
Benessere in Pediatria , Padova*
- Lucia Calzoni** *Infermiera, reparto neuropsichiatria dell’infanzia e
dell’adolescenza, Ospedale dei bambini, ASST Spedali Civili.
Brescia*

PROGRAMMA SCIENTIFICO

8.30-9.00 Registrazione partecipanti-Consegna kit congressuale
9.00-9.30 Saluti Istituzionali

1a Sessione

Moderatori: *Alessandra Corvaja, Antonella Leto*

9.30-9.50 **Aspetti medico legali nei ricoveri in neuropsichiatria**

Caterina Offidani

9.50-10.10 **Risvolti medico legali.....un esempio nella pratica**

Filippo Benedetti

10.10-10.30 **La gestione in emergenza del paziente adolescente con DA nella riabilitazione psiconutrizionale residenziale: caso clinico**

Clelia Martellini

10.30-11.00 **Confronto con i partecipanti**

11.00-11.20 **Pausa**

11.20-11.40 **Rischio suicidario: il percorso diagnostico/riabilitativo nel reparto NPI della fondazione Mondino. La presa in carico del paziente con rischio suicidale: un approccio multidisciplinare**

Silvia Cuzzoni

11.40-12.00 **Dal controllo all'autonomia: percorso educativo assistenziale durante un ricovero**

Valentina Parpaiola

12.00-12.20 **Intervento riabilitativo integrato per adolescenti a rischio suicidario**

Noemi Liburdi

12.20-12.30 **Confronto con i partecipanti**

12.30-13.30 **Pausa pranzo**

2a Sessione

Moderatori: *Anna Maria Lo Sapio, Cecilia Belluzzi, Marco Cecchi*

13.30-13.50 **La gestione clinica assistenziale del paziente all'interno della Struttura Semplice di Neuropsichiatria (degenza, dh, ambulatori).**

Marco Sergiani

13.50-14.10 **Le crisi di agitazioni psicomotoria, l'esperienza del reparto di neuropsichiatria dell'ospedale Santi Paolo e Carlo di Milano.**

Lucia Erminia Gobbi

- 14.10-14.30 **Sopravvivere ad un ricovero ospedaliero: è possibile?**
Approccio integrato multi-professionale per la cura del disagio e del disturbo nei giovani.
Tamara Strajn
- 14.30-15.00 **Confronto con i partecipanti**
- 15.00-15.20 **Pausa**
- 15.20-15.40 **La cura dei professionisti con il gruppo terapeutico guidato da una psicologa**
Lucia Calzoni
- 15.40-16.00 **Prospettive educative in Neuropsichiatria,**
Valentina Marasco
- 16.00-16.20 **L'utilizzo della CAA (Comunicazione Aumentativa Alternativa) come strumento strutturato di supporto nella somministrazione della terapia negli utenti autistici con disabilità mentale grave**
Davide Rosa
- 16.30 **Chiusura del corso**

Il Convegno della Giornata Infermieristica in Neuropsichiatria intende mettere a confronto tra loro gli Operatori delle “Professioni Sanitarie”, che rivolgono assistenza ai ragazzi con problematiche psichiatriche, sia in ambito ospedaliero che sul territorio.

In questi ultimi anni, stiamo assistendo ad un incremento notevole di accessi in Pronto Soccorso (ricoveri con diagnosi di ideazione anticonservativa, tentati suicidi, agitazioni psicomotorie, abusi di sostanze).

Il Convegno ha l'obiettivo di sollecitare il dibattito sui temi affrontati e creare un sistema di confronto e condivisione di tematiche e criticità comuni al fine di creare una rete a livello nazionale.

INFORMAZIONI GENERALI

ISCRIZIONI

Non sono previsti uditori. Per partecipare è necessario effettuare l'iscrizione on-line su:

<http://formazione.ospedalebambinogesu.it/>

È prevista una quota di iscrizione di €20,00. Saranno accettate le prime **100 iscrizioni.**

In caso di mancata partecipazione, la quota di iscrizione versata potrà essere rimborsata previa comunicazione inviata a congressi@opbg.net, entro e non oltre le 24 ore precedenti alla data di inizio dell'evento.

EDUCAZIONE CONTINUA IN MEDICINA (ECM)

Al corso sono stati assegnati **7 crediti formativi per le figure professionali di: Infermieri, Infermieri pediatrici, Educatori professionali, Tecnici della riabilitazione psichiatrica, Logopedista e Terapista della neuro psicomotricità dell'età evolutiva.** Il rilascio dei crediti è subordinato all'effettiva presenza del partecipante all'intero evento formativo, verificata attraverso la registrazione manuale (firma entrata/uscita), alla compilazione del questionario di valutazione dell'evento e al superamento della prova di apprendimento. Al termine dell'attività formativa verrà rilasciato on line l'attestato di partecipazione, mentre il certificato ECM sarà scaricabile on line se il test avrà esito positivo.

SEGRETERIA ORGANIZZATIVA

Servizio Eventi Formativi ECM, Ospedale Pediatrico Bambino Gesù

Piazza S. Onofrio, 4 - 00165 Roma

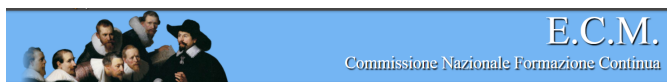
Tel: 06/6859-2290-4864-2411-4758 - Fax: 06/6859.2443

congressi@opbg.net - www.formazione.ospedalebambinogesu.it

OBIETTIVO FORMATIVO

NR. 22 - fragilità e cronicità (minori, anziani, dipendenze da stupefacenti, alcool e ludopatia, salute mentale), nuove povertà, tutela degli aspetti assistenziali, sociosanitari e socio-assistenziali

CON LA SPONSORIZZAZIONE NON CONDIZIONANTE DI:



**OPBG IRCCS
Provider 784
N. EVENTO**